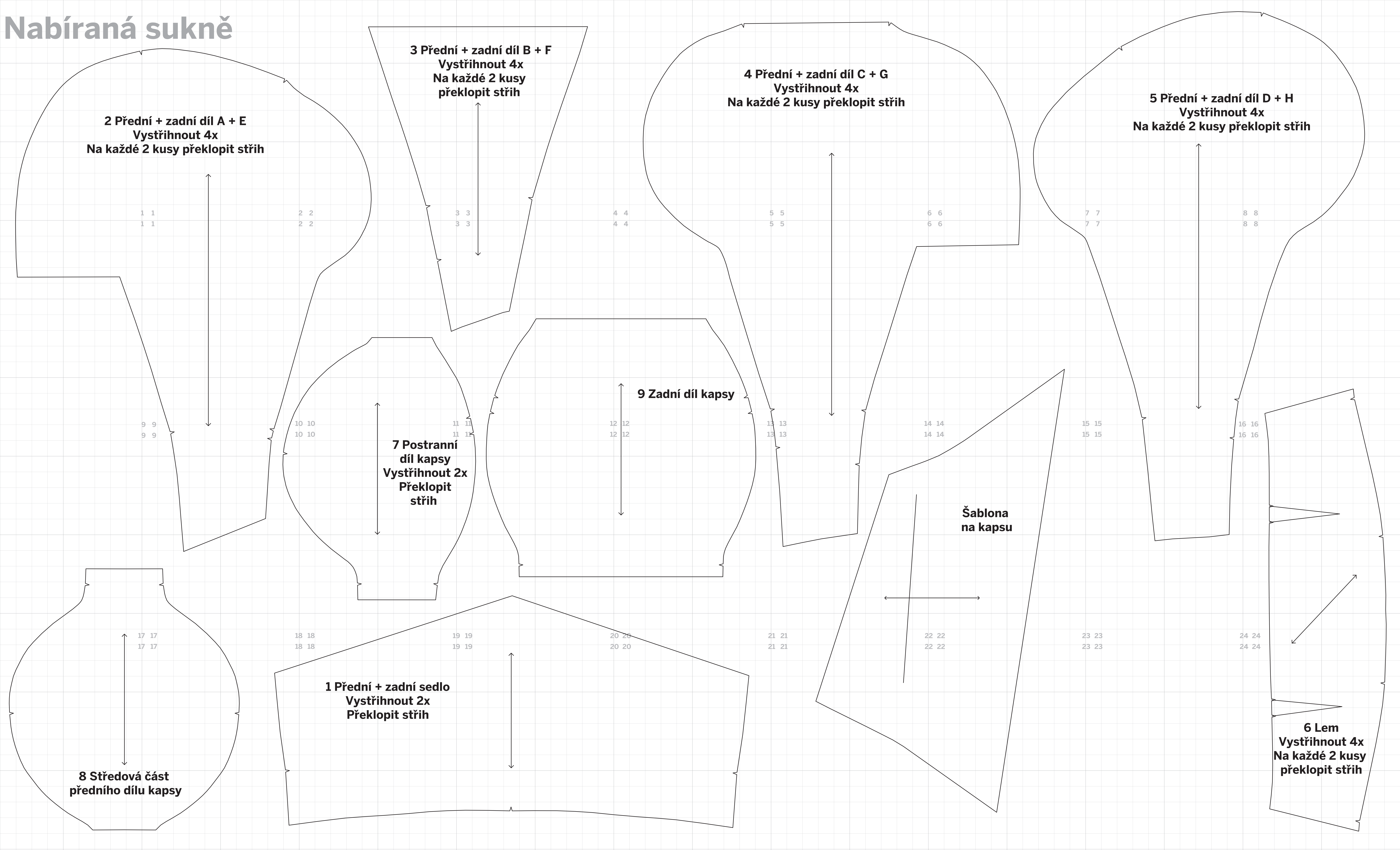


Nabíraná sukně



2 Přední + zadní díl A + E
Vystřihnout 4x
Na každé 2 kusy překlopit stříh

3 Přední + zadní díl B + F
Vystřihnout 4x
Na každé 2 kusy
překlopit stříh

4 Přední + zadní díl C + G
Vystřihnout 4x
Na každé 2 kusy překlopit stříh

5 Přední + zadní díl D + H
Vystřihnout 4x
Na každé 2 kusy překlopit stříh

7 Postranní
díl kapsy
Vystřihnout 2x
Překlopit
stříh

9 Zadní díl kapsy

Šablona
na kapsu

8 Středová část
předního dílu kapsy

1 Přední + zadní sedlo
Vystřihnout 2x
Překlopit stříh

6 Lem
Vystřihnout 4x
Na každé 2 kusy
překlopit stříh